



Elinkeino-, liikenne- ja ympäristökeskus
Närings-, trafik- och miljöcentralen
Centre for Economic Development, Transport and the Environment



LAPIN LIITTO

Interreg
Pohjoinen
Euroopan aluekehitysrahasto



Länsstyrelsen
Norrbotten



GTK



LUONNONVARAKESKUS

Restaurering av laxlekområden i Simojoki

SGU

Sveriges geologiska undersökning

Lapin ELY-keskus, Marko Kangas, Ympäristövastuualue

30.8.2016

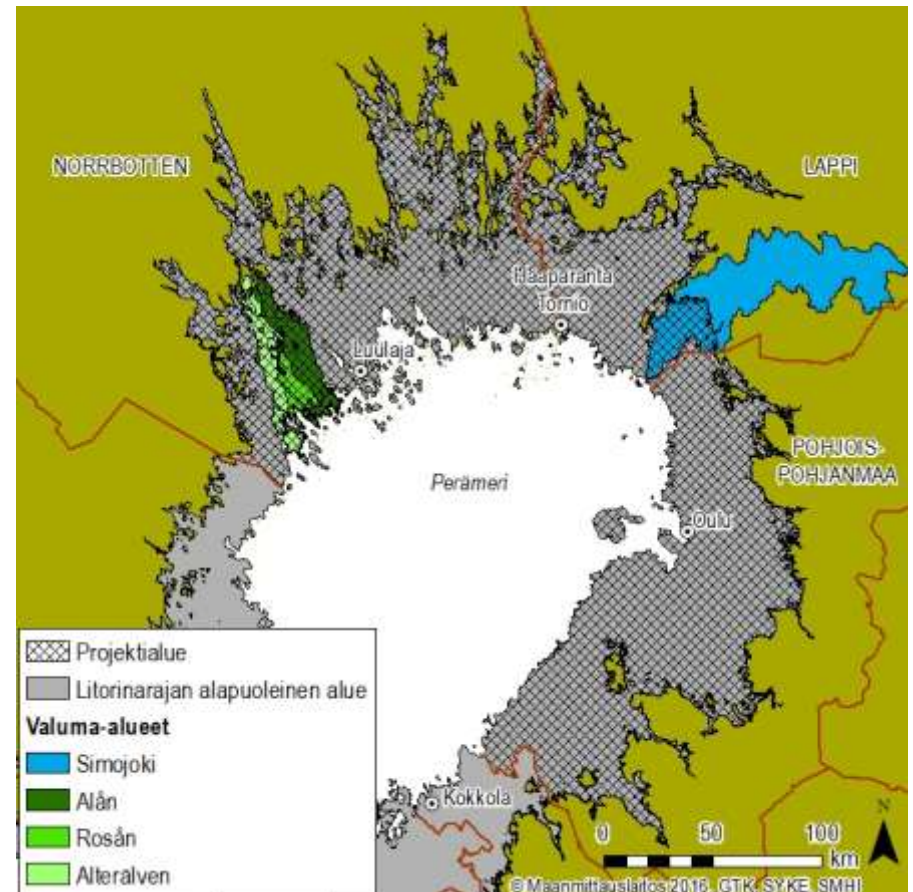
Vipuvoimaa
EU:lta
2014–2020



- KUSTMYNNANDE VATTENDRAG I BOTTENVIKEN - METODUTVECKLING OCH EKOLOGISK RESTAURERING "Ett gränsöverskridande Finskt-Svenskt samarbetsprojekt"
- Länsstyrelsen i Norrbottens Län, Sveriges Geologiska Undersökning, Naturresursinstitutet (LUKE), Geologiska forskningscentralen (GTK), Närings,- trafik- och miljöcentralen (ELY).
- INTERREG NORD, Lapplands Förbundet (Lapin Liitto)
- Budget ca. 2,1 milj. € (INTERREG ca. 60 %)

SIMOJOKI

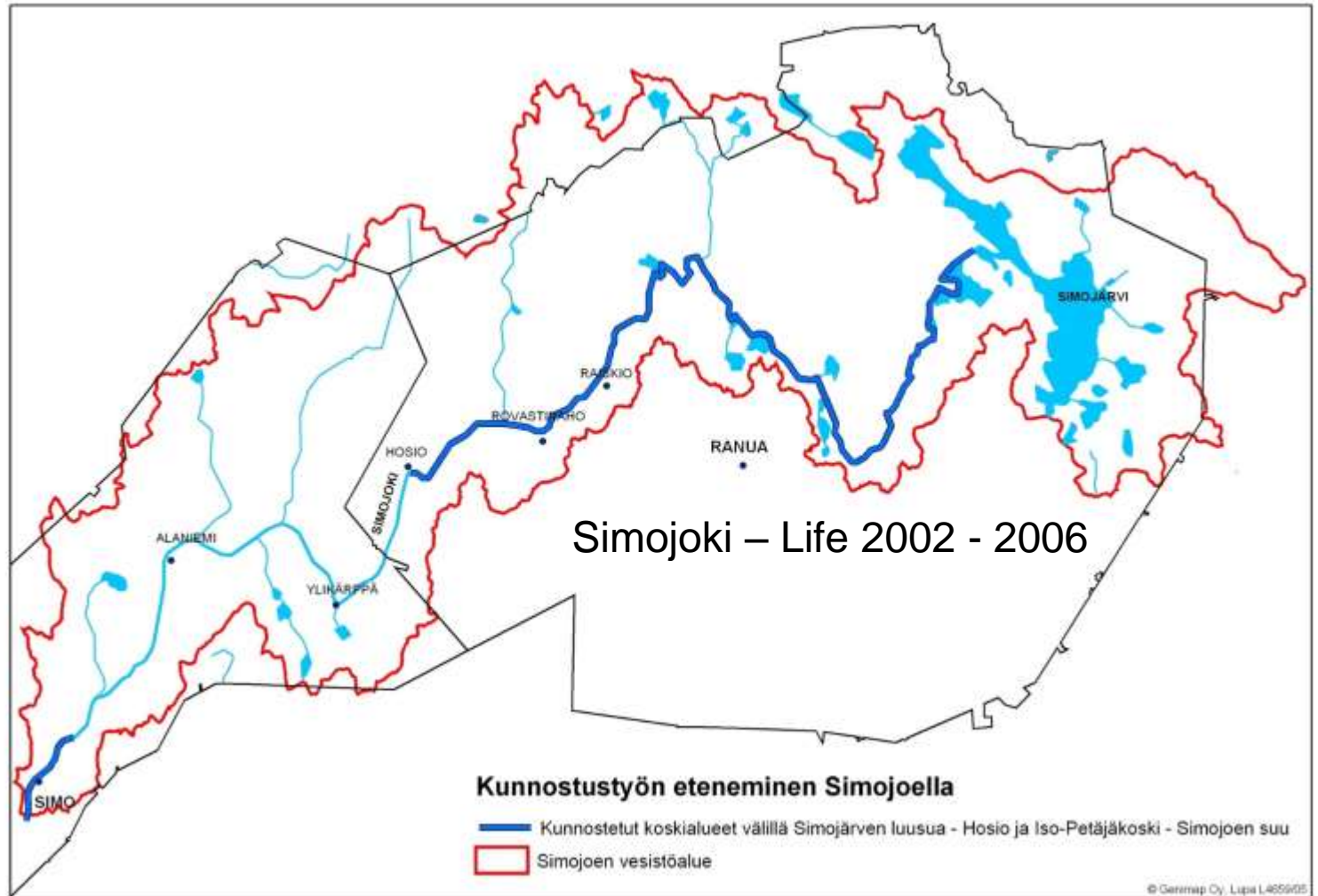
- Avrinningsområdet ca. 3160 km²
- Sjöar och träsk ca 5,7 %.
- Längd ca. 193 km.
- Fallhöjd på ca 176 m.
- Forsavsnitt ca. 40 km ”areal ca 277 ha.
- Flöde 45 /s (6-427m³/s)
- Natura 2000-område (FI1301613, SCI).
- Skyddad för vattenkraftverksbyggen genom forsskyddslagen.
- Reproducerande laxstam



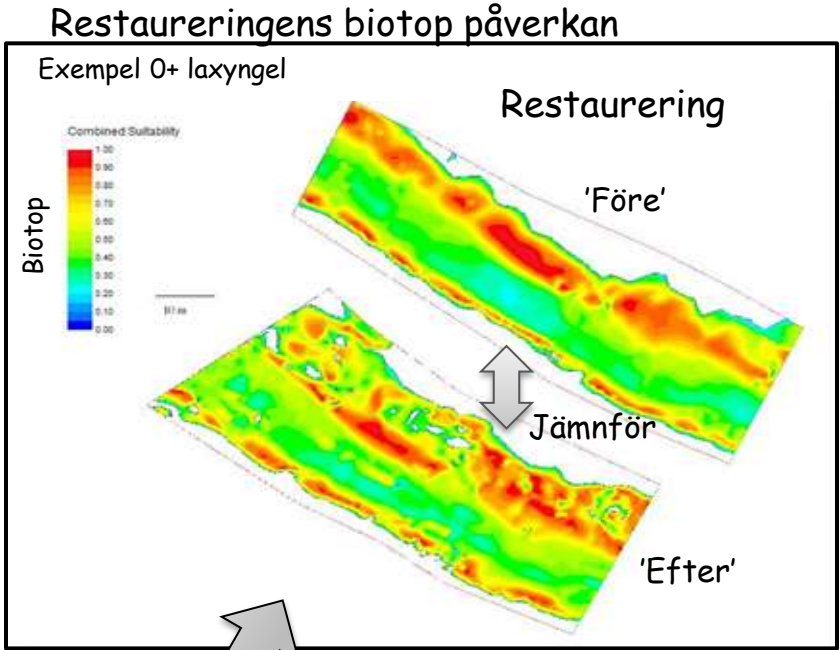
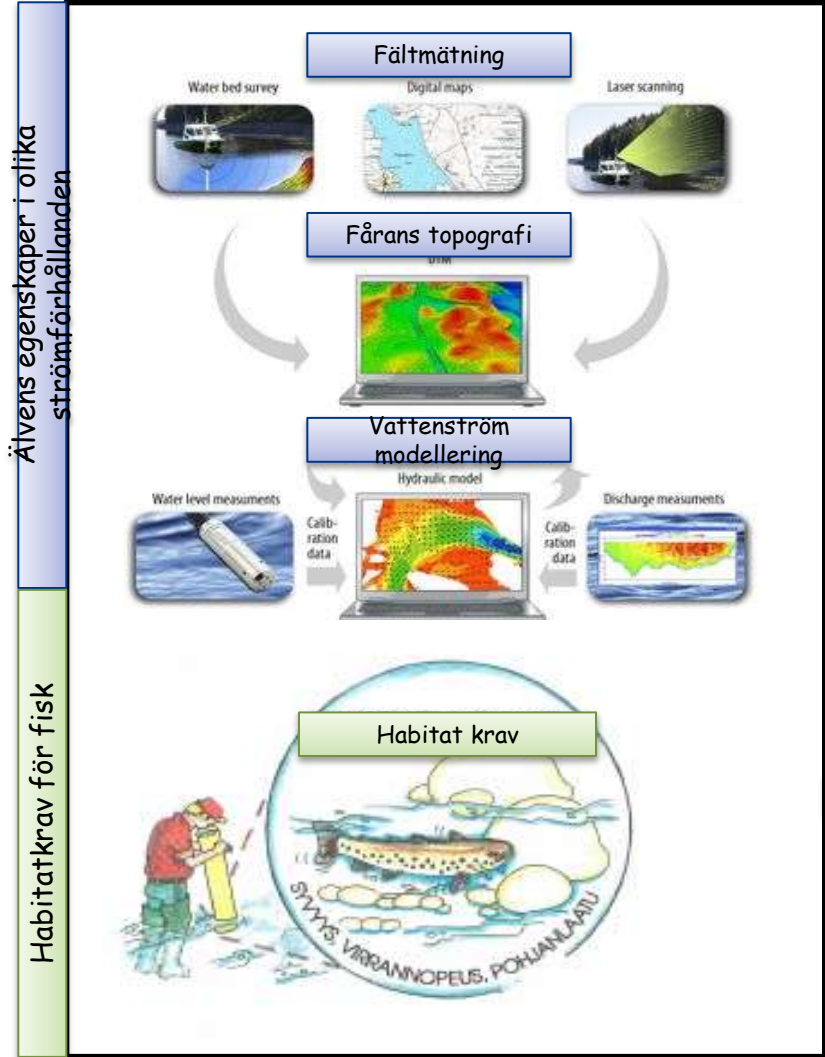
Varför restaurera?

Simojoki rensades för flottning 1946-1948 och 1952-1955.
Nästan alla forsar och bifåror i vattendraget rensades.
Restaurerades 1976-1977 (kristids flottningled)
Simojoki LIFE 2002-2006 (155 ha)





Biotopmodellering och restaurering



Forsbiotopen värderas 'laxynglens perspektiv' (habitatkrav)



Biotopmodellering i Simojoki

Saukkokoski

Mötyskoski

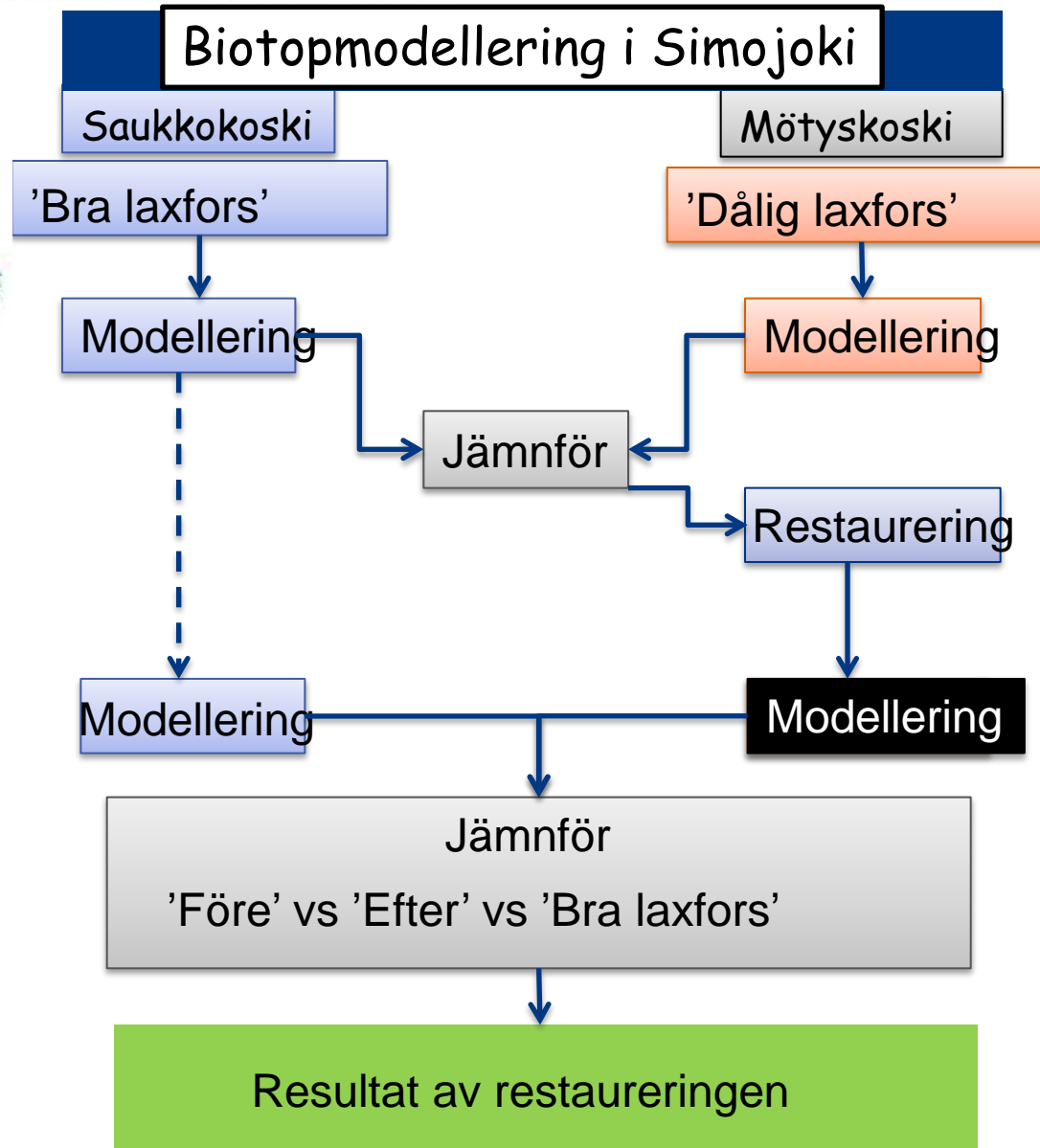


Fors med hög yngeltäthet
Ingen behov av restaurering

Yngeltätheterna låga,
Restaureringsbehov



Biotopmodellering i Simojoki





Restaurering av lek och yngelområden i Simojoki

- Premilinär kartering av områdena

- Vad som finns!

- Foton
- Karteringar
- Uppföljningar
- Rapporter
- Fiskevård





Kartering av forsområden.



- Karteringarna juli-augusti 2015
- Sammanlagt 12 000 m och 4 800 m med snorkel.





Restaureringsplan





Forsområden med behov av restaurering

- Saarikoski
- Mötyskoski
- Kalmakoski
- Kalliokoski
- Tammakoski
- Soikonkari
- Kattilakoski
- Harskukoski
- Kuolema- ja Hamarinkoski
- **Sammanlagt 77 ha**
- Lekområden minst 1-2 % forsområdets areal
- För lek och yngelområden tillförs sållad naturgrus Ø 40-90 mm ca. 1200 ton och 100-300 mm 600 ton.
- I Simojoki restaureras det sammanlagt ca.2 ha lekområden = 2,6 % forsområdenas areal.







Information

Kutsu yleisöfaisauteen
Hankkeesta Perämeren läheisiä vesistöjä – Monimuotoisen luonnon ja ekologian kunnostaminen joidenkin yleisöfaisauteen
Ajanajon koulutusta (Ranuan tie 285)
keskiviikkona 5.8.2015 klo 18.30 alkaen.
Tähtäyksessä kerrotaan mm. Semapoille suunnatuista kunnostuksista.
Tähtäys on maksuton, kahvipöytä.
Tervetuloa kuuntelemaan, keskustelemaan ja osallistumaan.
Lisätietoja:
Marko Kangas 0295 037 349 ja marko.kangas@ely-keskus.fi.

LAPIN LIITTO
Vipuvoimaa EU:lta 2014-2020
Luke
Interreg Pohjoinen
GTK

Lapin Kansan
KOSKIKARTOITUS
KUVAPUKU
ON OIKEA
TYÖMIEHEN
ASUSTE
Poliin
nimittä
jakoivat

...KANGASIN työmaalle ei päästä...
...en kookia ovaan ruotsalais-suomalaisista hankkeista, jotka tähtä-
...ä. Sijainjoen lisäksi hankkeessa kunnostetaan Räsän, Ailan ja
...lehen kurtu- ja poikkaselta. Suojellusten ohjeista tietoa ker-





Tack