

Åtgärdsplan Nissan utifrån bedömd naturnytta!

Förslag och underlag till diskussion

*Vattenmyndigheten Västerhavet,
Fiskeutredningsgruppen,*



UPPDRAGET – detta ska vi göra

- Syftet är att på ett effektivt sätt få till stånd miljöåtgärder där de ger mest naturvårdsnytta, samtidigt som Sveriges behov av förnybar energi och särskilt reglerkraft beaktas.



Restoration plan in river Nissan

- Restoring connectivity
- Restoring spawning habitats for migrating fish
- Restoring lateral connectivity to floodplain
- Target species: atlantic salmon, trout, sea lamprey, chub, eel, kingfisher, dippers, alluvial forests

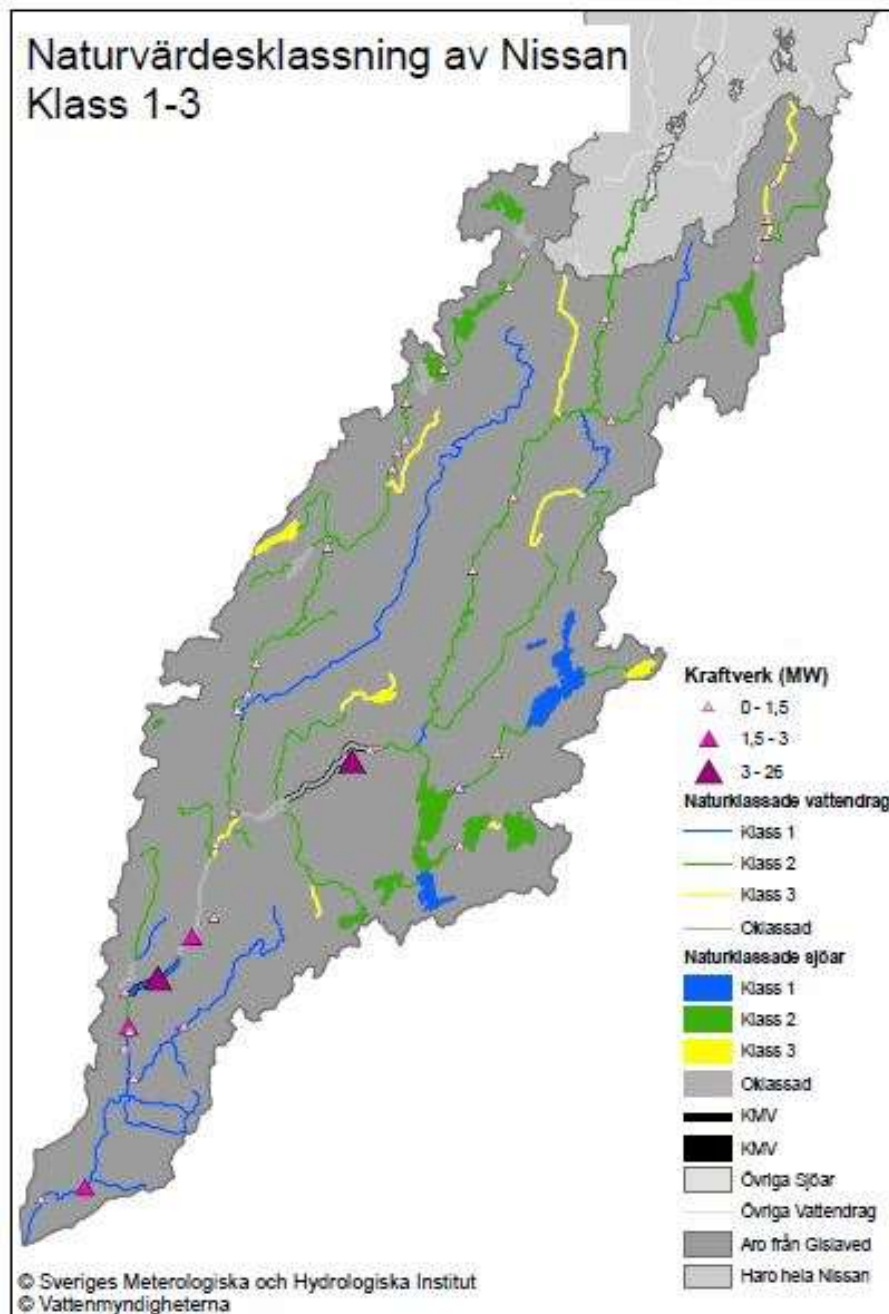


Biodiversity values are prioritised in three classes.

Blue = high prio

Yellow = low prio

Naturvärdesklassning av Nissan Klass 1-3



Sperlingsholm

Example of priority 1 objects:

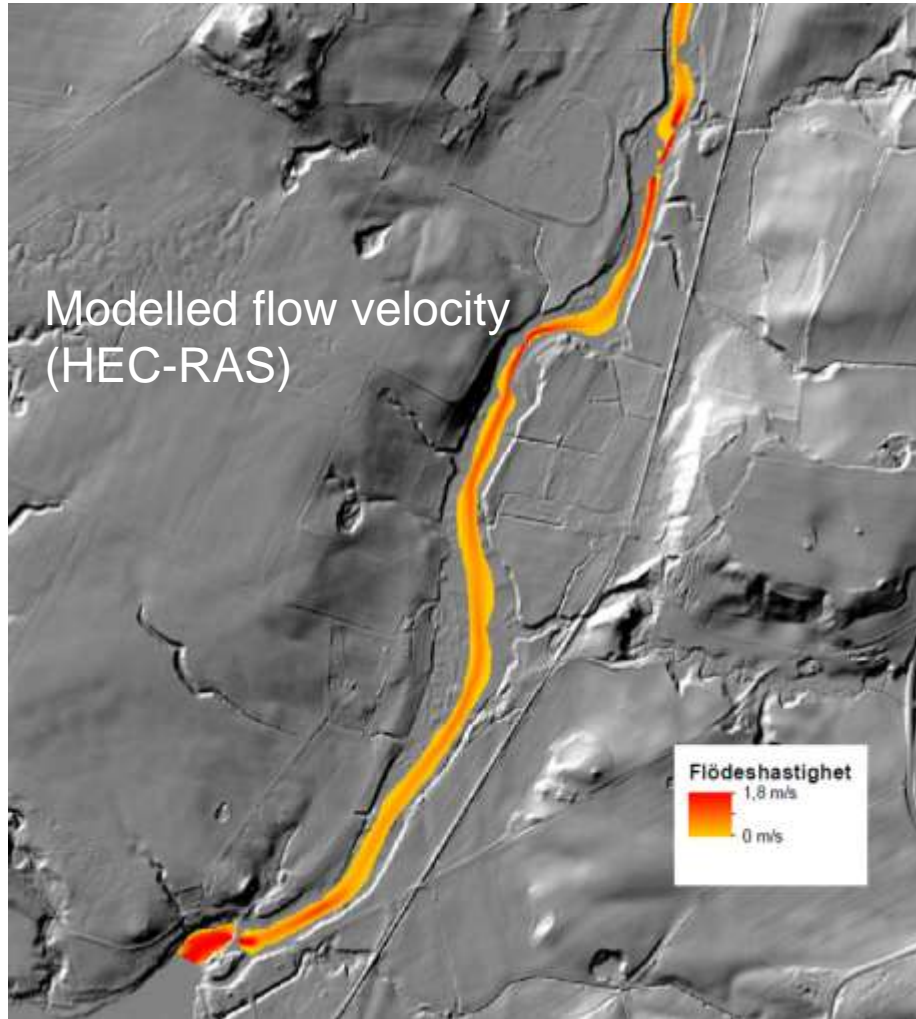
Large area of potential stream habitats if dam is removed (3 900 + 43 227 m²)



Hydro power station →

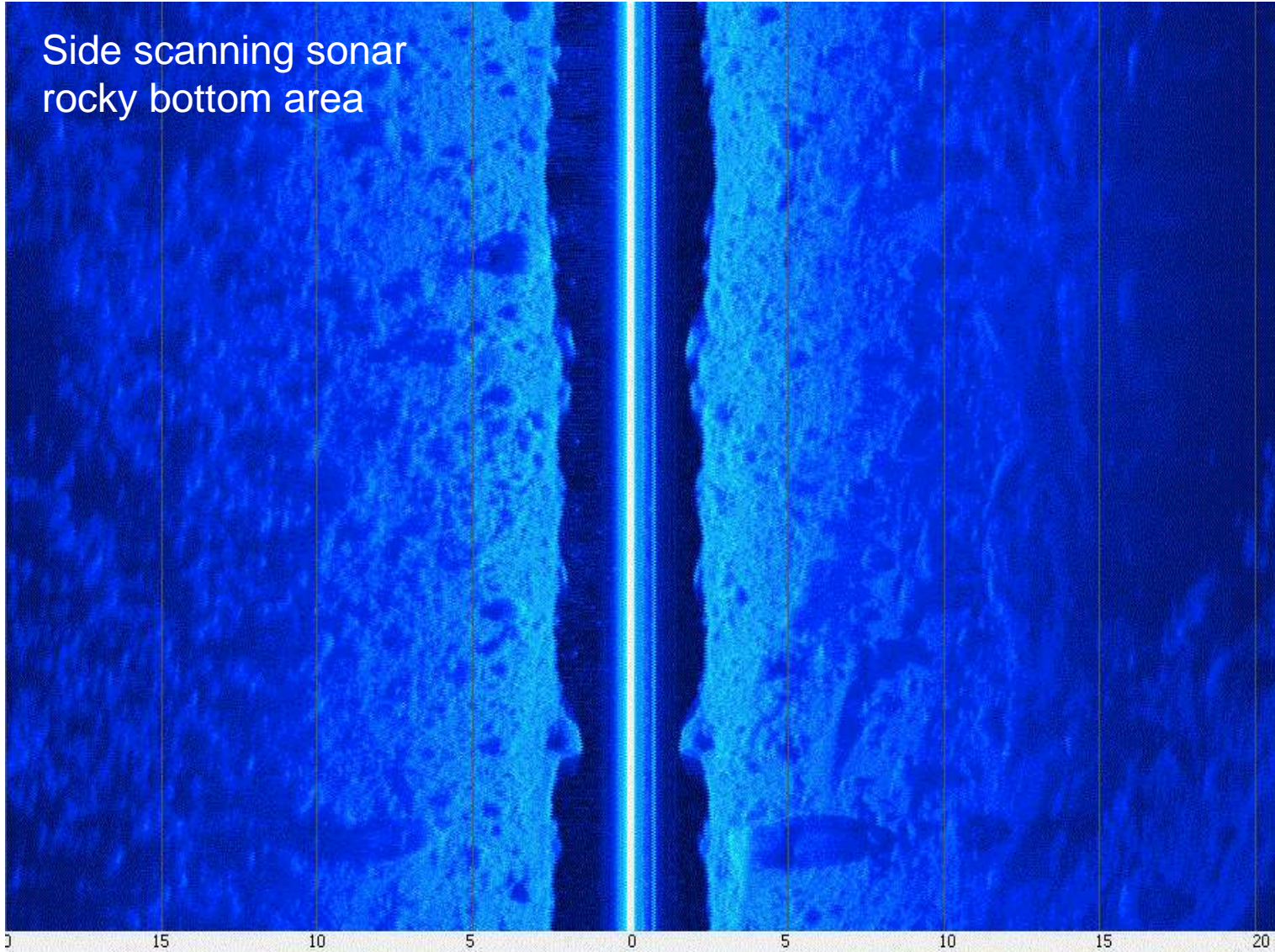


Sperlingsholm



Sperlingsholm

Side scanning sonar
rocky bottom area



Exampel of priority 1: minimum flow in nature reserve

* NATURRESERVAT

Välkommen till Nissaström

Islutningarna ner mot Nissan finns värdefulla och orörda skogar med många sällsynta arter. Inom området har ett 40-tal hotade arter hittats. Reservatet erbjuder storslagna naturscenerier där ån flyter fram i det canyonlika landskapet.

Livgivande död ved - I de fuktiga och näringsrika lövskogarna längs Nissan finns mycket död ved och gamla, grova träd. Den här typen av miljö hyser många sällsynta lavar, mossor och svampar. Här finns till exempel hållav, dunmossa, skirmossa och skuggmossa. Flera av de arter man funnit längs ån finns med på den nationella rödlistan över hotade arter.

Rikt fågelliv - Gammal skog gynnar till exempel mindre hackspett som letar efter föda i död ved. Mindre hackspett blir inte större än 15 centimeter och lever ett ganska tillbakadraget liv. Den är svår att få syn på men man kan höra den tvåstaviga trumvineln när den hackar sig fram efter föda.



Lättsvampspinnare, *Luzula dulcivola* är närmast alltså utrotad i våra skogar mellan Östergötland och i de värdefulla ångarna vid Nissaström har gämsvampspinnaren fortsatt en lycklig överlevnad.

En annan skygg gäst i reservatet är den färggranna kungsfiskaren som lever utmed Nissans stränder. Kungsfiskaren är en stannfågel som vintertid håller till vid vattendrag utan is. Detsamma gäller strömstaren, som också söker sin föda i vattendrag.

Naturupplevelser vid forsén - Från parkeringen söder om Nissan eller från kyrkan kan man vandra på den blåmarkerade stigen som leder till flera platser med utsikt över det strömmande vattnet och klipporna. För den som vill komma ända ner till vattnet eller ha fikakorgen med finns flera fina platser i närheten av grillplatsen.

Kulturhistoria - På slutet av 1800-talet etablerades Nissaströms pappersbruk. råvaran, i form av gran och tall, hämtades i skogen invid Nissan. Idag finns endast en smedjebyggnad kvar av bruket.



Hörska hackspett, *Dendroica striata*



kungsfiskare, *Alcedo atthis*



skrämska, *Dolichopus*



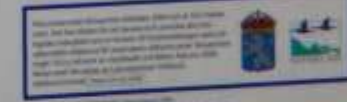
A Informationen über diese Naturreserven durch den Reservatführer ist kostenlos. Für die Naturreserven sind keine Eintrittsgelder zu zahlen. Die Naturreserven sind für die Öffentlichkeit zugänglich. Die Naturreserven sind für die Öffentlichkeit zugänglich. Die Naturreserven sind für die Öffentlichkeit zugänglich.

B Informationen über die Naturreserven durch den Reservatführer ist kostenlos. Für die Naturreserven sind keine Eintrittsgelder zu zahlen. Die Naturreserven sind für die Öffentlichkeit zugänglich. Die Naturreserven sind für die Öffentlichkeit zugänglich. Die Naturreserven sind für die Öffentlichkeit zugänglich.

C Informationen über die Naturreserven durch den Reservatführer ist kostenlos. Für die Naturreserven sind keine Eintrittsgelder zu zahlen. Die Naturreserven sind für die Öffentlichkeit zugänglich. Die Naturreserven sind für die Öffentlichkeit zugänglich. Die Naturreserven sind für die Öffentlichkeit zugänglich.

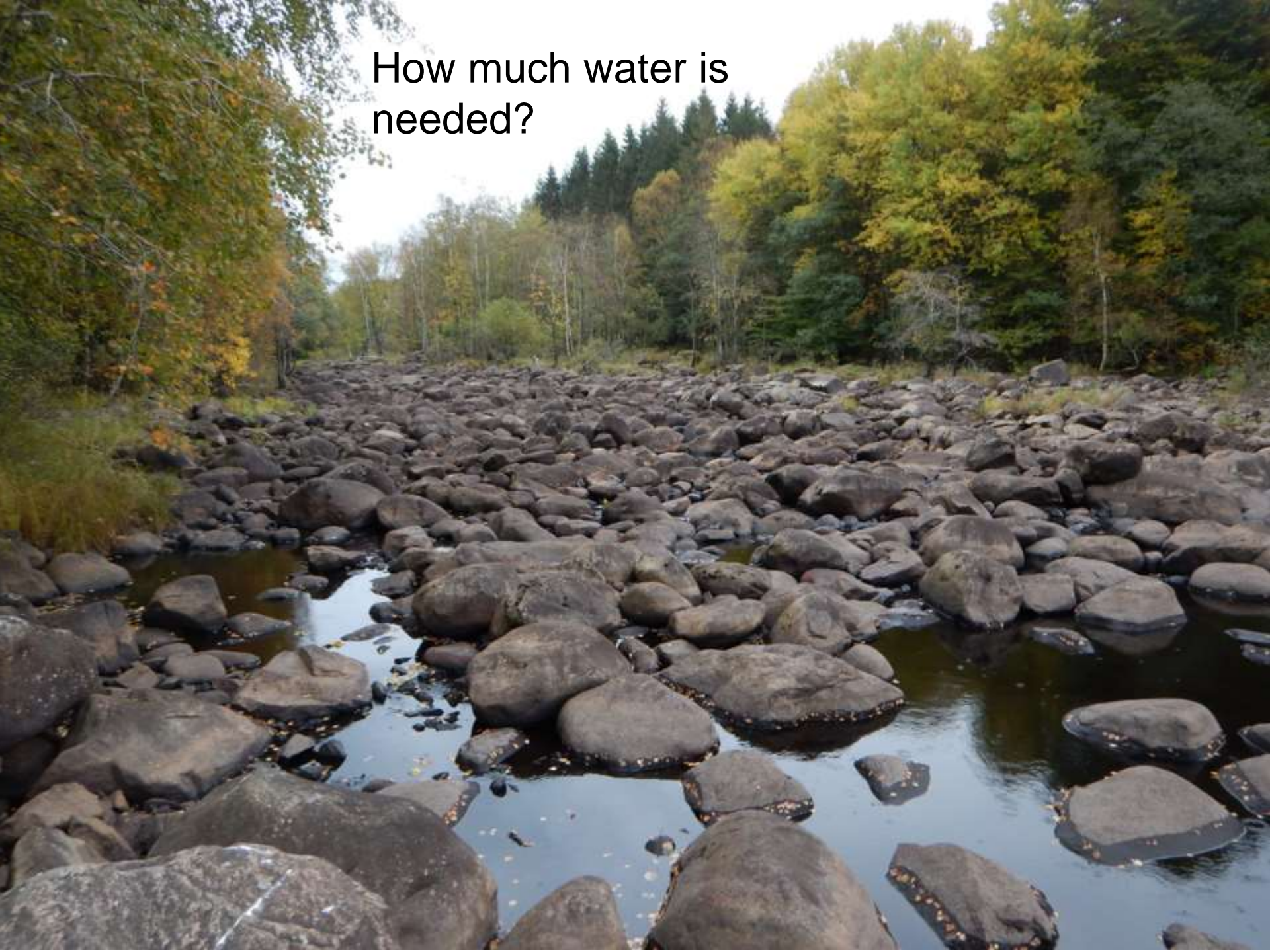
D Informationen über die Naturreserven durch den Reservatführer ist kostenlos. Für die Naturreserven sind keine Eintrittsgelder zu zahlen. Die Naturreserven sind für die Öffentlichkeit zugänglich. Die Naturreserven sind für die Öffentlichkeit zugänglich. Die Naturreserven sind für die Öffentlichkeit zugänglich.

E Informationen über die Naturreserven durch den Reservatführer ist kostenlos. Für die Naturreserven sind keine Eintrittsgelder zu zahlen. Die Naturreserven sind für die Öffentlichkeit zugänglich. Die Naturreserven sind für die Öffentlichkeit zugänglich. Die Naturreserven sind für die Öffentlichkeit zugänglich.

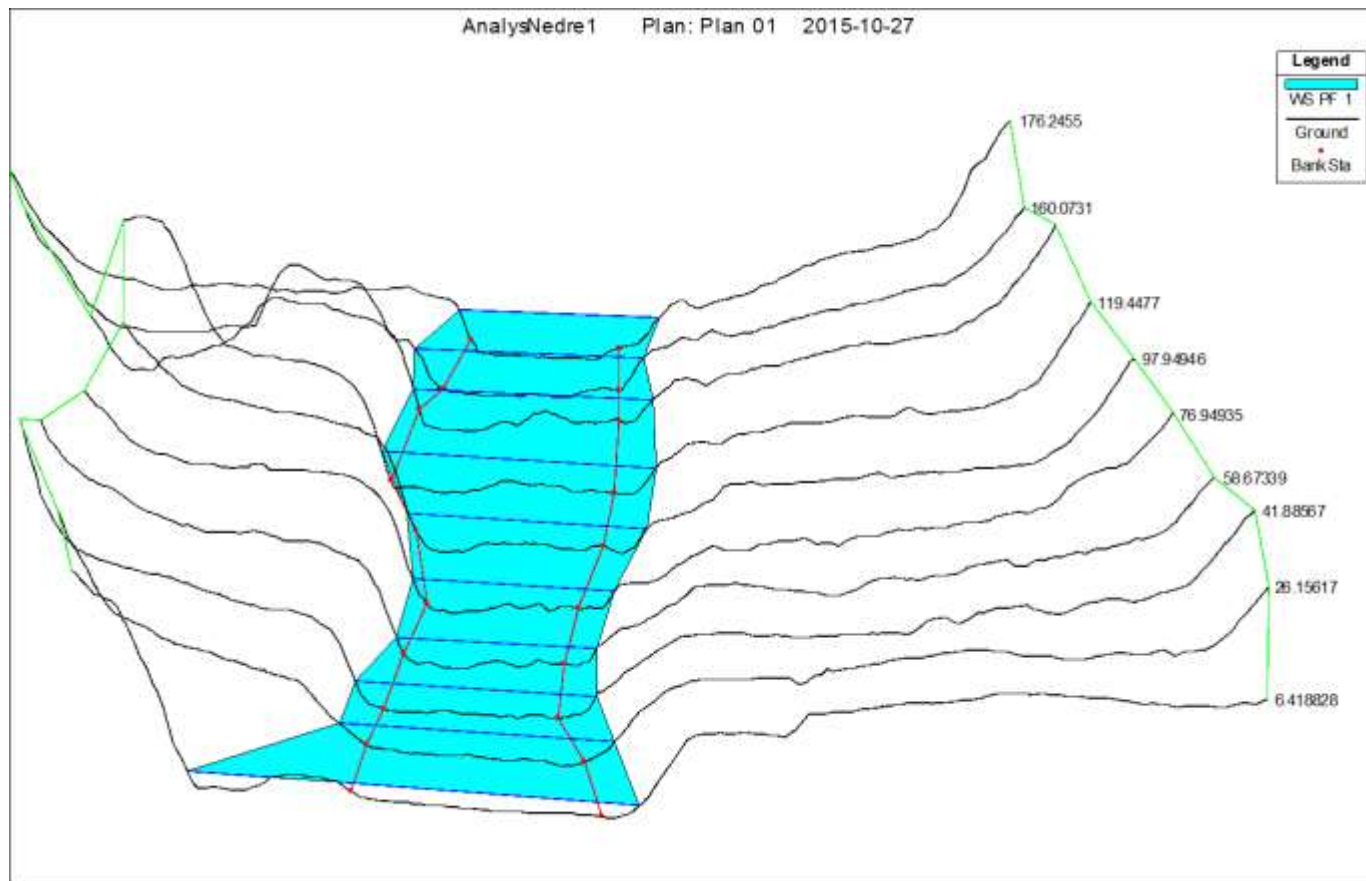


Informationen über die Naturreserven durch den Reservatführer ist kostenlos. Für die Naturreserven sind keine Eintrittsgelder zu zahlen. Die Naturreserven sind für die Öffentlichkeit zugänglich. Die Naturreserven sind für die Öffentlichkeit zugänglich. Die Naturreserven sind für die Öffentlichkeit zugänglich.

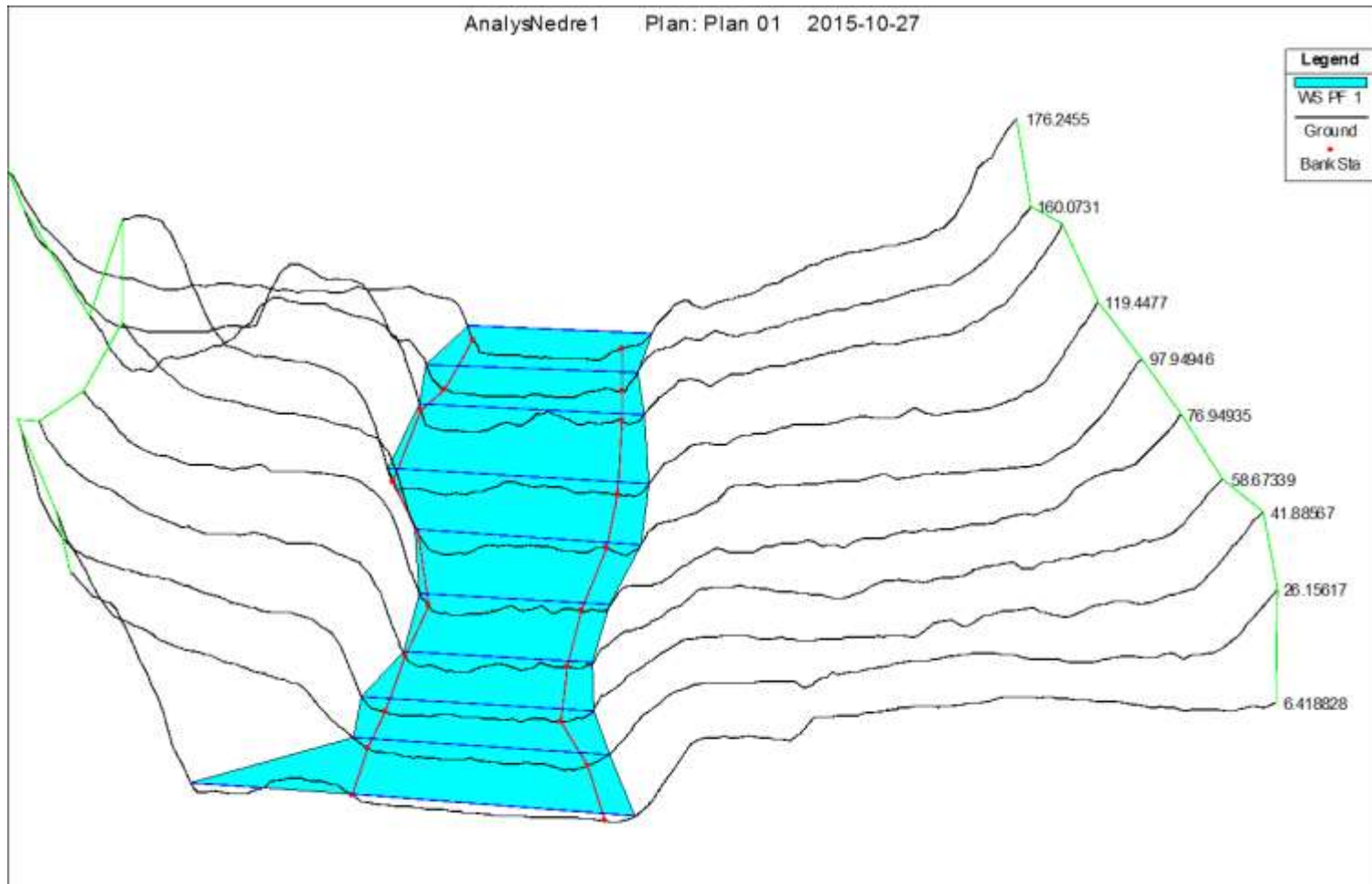
How much water is
needed?



2 m³/s = mean depth 0,2 m



8 m³/s (MLQ) = mean depth 0,4 m



Sennan



Priority 1: Removal of dams without permit



- Thanks!